



REMAKE

CIAO! SONO UN PEZZO DI CUORO, O MEGLIO, UN RESTO DI PRODUZIONE CHE DOVREBBE FINIRE NELLA SPAZZATURA. MA NOI MI TRASFORMO IN UNA CARTA MORBIDA E VELLUTATA E MI CHIAMO



NOI SIAMO BUCCE, SEMI, CANNE DI BAMBU' E FOGLIE DI CANAPA, MA ANCHE GUSCI DI NOCI, E ANCHE CON NOI SI FA LA CARTA! UNA HA ADDIRITTURA I PEZZETTI DI ERBA E SI CHIAMA ERBORORA!



VI ASSICURO CHE NON PUZZA!

CIAO, IO SONO LA CACCA DI UN ERBORO E SONO RICCA DI FIBRE VEGETALI PERFETTE PER FARE LA CARTA! PER ESSERE PRECISI, SI CHIAMA POOPOPAPER (CARTA PUPU)



CIAO! LO SAPEVI CHE CON LE MAGLIETTE IN COTONE COME ME FANNO LA CARTA? IN REALTA' QUESTO ACCADEVA GIA' IN INGHILTERRA NEL 1700: SI UTILIZZAVANO VECCHI TESSUTI PER PRODURRE CARTA DI SUPER QUALITA'!

UNA CARTA FATTA COI SASSI? FIGURATI. INVECE SI, ESISTE! CON POLVERE DI SASSO, PER LA

PRECISIONE. RESISTENTISSIMA, (E' DIFFICILE CHE SI STRAPPI) E IMPERMEABILE ALLE ORRENDE MACCHIE DI OLIO

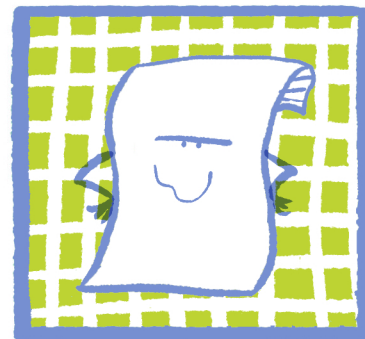


SALVE, NOI SIAMO ALGHE DELLA LAGUNA DI VENEZIA, E DATO CHE SIAMO UN PO' TANTE NEGLI ANNI '90 HANNO CREATO ALGA CARTA! PENSATE CHE GRAZIE ALLA PRESENZA DI CLOROFILLA QUESTA CARTA DIVENTA SEMPRE PIU' BIANCA COL PASSARE DEL TEMPO!



VORRESTI TANTISSIMO STAMPARE TUTTA L'ENCICLOPEDIA DELLA CARTA?

NO PROBLEM!
VISITA IL SITO
WWW.FLATOPOLIS.IT



CARTE STRANE #1